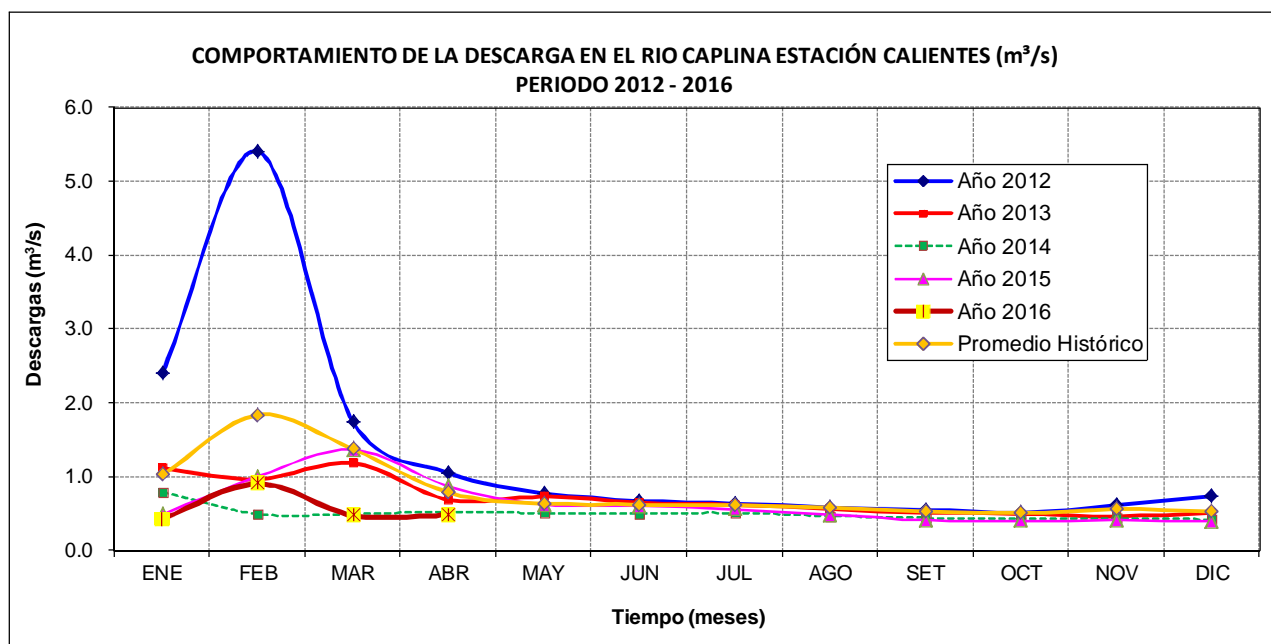


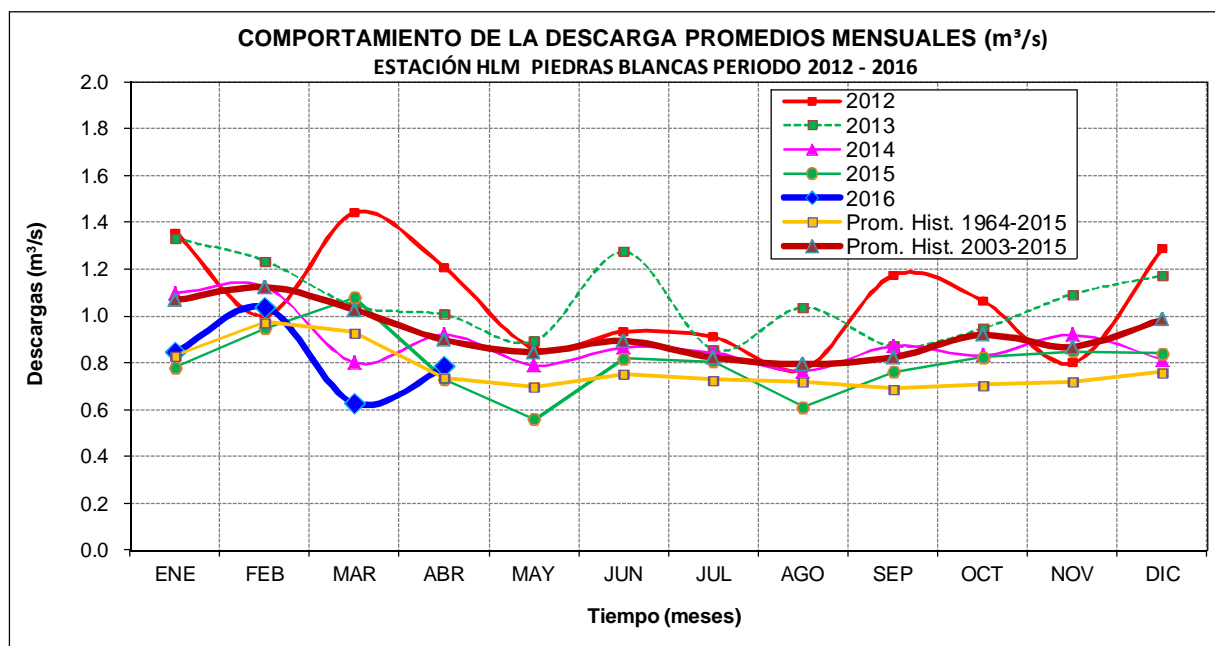
DESCARGA EN LOS PRINCIPALES RÍOS DE LA REGIÓN TACNA. ABRIL 2016
COMPORTAMIENTO DE LA DESCARGA EN EL RÍO CAPLINA ESTACIÓN CALIENTES (m³/s). PERIODO 2012 - 2016

MESES	ENE	FEB	MAR	ABR	MAY	JUN	JUL	AGO	SET	OCT	NOV	DIC	PROM.
Año 2012	2.404	5.412	1.747	1.058	0.782	0.680	0.646	0.587	0.557	0.517	0.622	0.737	1.312
Año 2013	1.122	0.968	1.191	0.693	0.735	0.654	0.628	0.560	0.517	0.505	0.468	0.523	0.714
Año 2014	0.794	0.501	0.497	0.534	0.509	0.507	0.515	0.471	0.446	0.436	0.439	0.427	0.506
Año 2015	0.493	1.007	1.370	0.875	0.629	0.603	0.568	0.490	0.416	0.409	0.415	0.401	0.640
Año 2016	0.432	0.910	0.480	0.485									0.577
Prom. Hist. 2964-2015	1.029	1.838	1.376	0.787	0.645	0.629	0.617	0.579	0.538	0.509	0.564	0.526	0.803



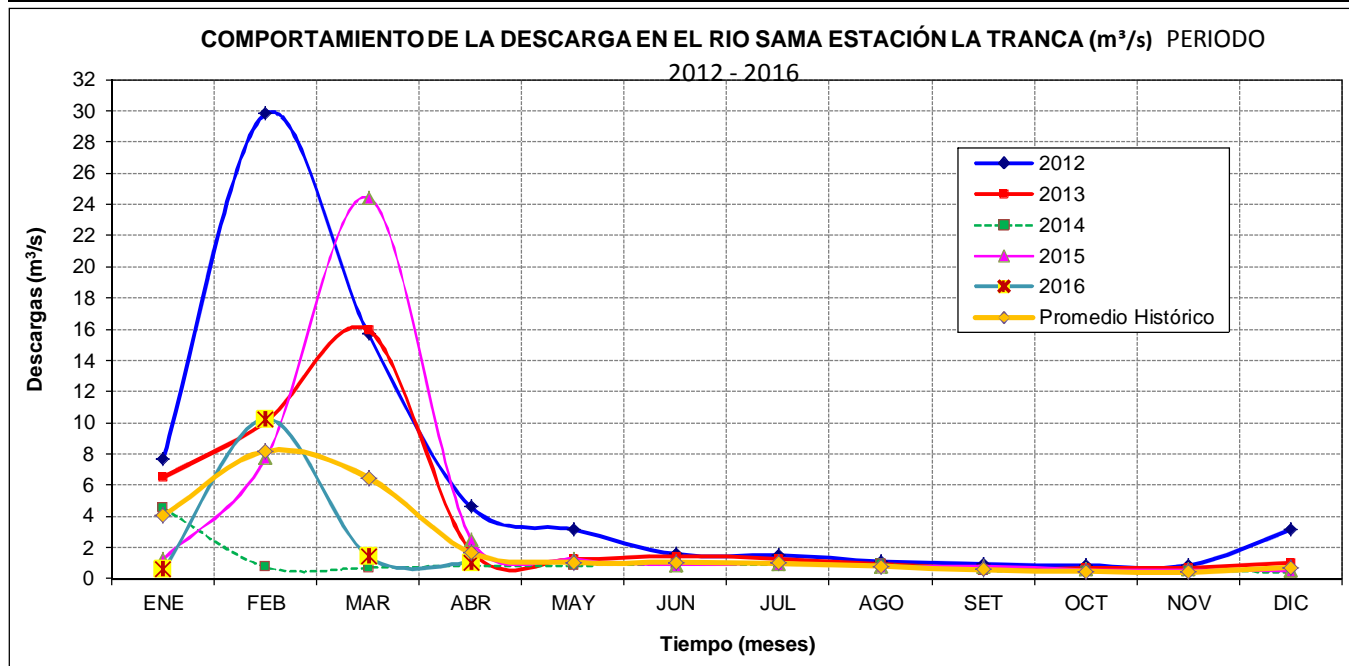
COMPORTAMIENTO DE LA DESCARGA PROMEDIOS MENSUALES (m³/s)
 ESTACION HML PIEDRAS BLANCAS. PERIODO 2012 - 2016

MESES	ENE	FEB	MAR	ABR	MAY	JUN	JUL	AGO	SEP	OCT	NOV	DIC	PROM.
Año 2012	1.358	1.003	1.445	1.208	0.863	0.935	0.911	0.775	1.177	1.066	0.802	1.292	1.070
Año 2013	1.334	1.238	1.045	1.009	0.896	1.277	0.857	1.039	0.872	0.950	1.096	1.176	1.066
Año 2014	1.099	1.128	0.802	0.923	0.792	0.867	0.845	0.766	0.874	0.835	0.922	0.816	0.889
Año 2015	0.784	0.950	1.082	0.732	0.560	0.821	0.807	0.612	0.764	0.827	0.852	0.843	0.803
Año 2016	0.847	1.039	0.627	0.786									0.825
Prom. Hist. 1964-2015	0.832	0.974	0.931	0.735	0.697	0.753	0.728	0.720	0.690	0.705	0.721	0.760	0.771
Prom. Hist. 2003-2015	1.070	1.126	1.029	0.899	0.848	0.896	0.824	0.798	0.827	0.921	0.871	0.987	0.925



COMPORTAMIENTO DE LA DESCARGA EN EL RÍO SAMA ESTACIÓN LA TRANCA (m³/s). PERIODO 2012 - 2016

MESES	ENE	FEB	MAR	ABR	MAY	JUN	JUL	AGO	SET	OCT	NOV	DIC	PROM.
Año 2012	7.742	29.862	15.731	4.656	3.185	1.624	1.546	1.173	0.953	0.904	0.901	3.196	5.956
Año 2013	6.546	10.110	15.984	1.824	1.279	1.503	1.330	0.948	0.691	0.711	0.759	1.027	3.559
Año 2014	4.563	0.785	0.747	0.882	0.887	0.945	0.920	0.948	0.589	0.539	0.573	0.441	1.068
Año 2015	1.297	7.809	24.488	2.563	1.314	0.913	0.999	0.825	0.827	0.652	0.625	0.564	3.573
Año 2016	0.660	10.273	1.465	1.071									3.367
Prom. Hist. 1964-2015	4.109	8.230	6.510	1.693	1.074	1.107	1.026	0.820	0.617	0.516	0.479	0.761	2.245



**COMPORTAMIENTO DE LA DESCARGA. PROMEDIOS MENSUALES (m³/s)
ESTACION PUENTE VIEJO. PERIODO 2012 - 2016**

MESES	ENE	FEB	MAR	ABR	MAY	JUN	JUL	AGO	SET	OCT	NOV	DIC	PROM.
Año 2012	6.335	8.975	3.669	3.484	3.988	4.152	3.754	3.734	3.621	3.240	2.555	3.402	4.242
Año 2013	6.233	6.371	11.026	3.717	2.892	3.096	3.028	3.121	3.635	3.693	3.456	3.341	4.467
Año 2014	3.442	3.591	2.525	2.512	2.523	2.528	2.551	2.548	2.515	3.564	2.639	2.185	2.760
Año 2015	2.230	5.264	5.750	2.873	3.294	3.249	3.183	3.113	2.803	2.384	1.954	2.219	3.193
Año 2016	2.198	3.539	3.333	3.048									3.030
Prom. Hist. 1972-2015	3.123	4.418	3.774	2.704	2.636	2.623	2.595	2.553	2.448	2.311	2.189	2.242	2.801

